



ASPHALTMISCHANLAGEN AUS DEUTSCHLAND

- ASPHALT MIXING PLANTS FROM GERMANY
- АСФАЛЬТОСМЕСИТЕЛЬНЫЕ УСТАНОВКИ ПРОИЗВОДСТВА ГЕРМАНИИ
- WYTÓRNIÉ MAS BITUMICZNYCH Z NIEMIEC

**GP Günter Papenburg AG
TELTOMAT**
Ruhlsdorfer Straße 100
14513 Teltow | Germany

Fon: + 49 (0) 3328 / 456 - 0
Fax: + 49 (0) 3328 / 456 - 251

E-Mail: teltomat@gp.ag

Geschäftsleitung:
Fon: + 49 (0) 3328 / 456 - 186
Fax: + 49 (0) 3328 / 456 - 251

Vertrieb:
Fon: + 49 (0) 3328 / 456 - 111
Fax: + 49 (0) 3328 / 456 - 251

Service/Kundendienst:
Fon: + 49 (0) 3328 / 456 - 185
Fax: + 49 (0) 3328 / 456 - 200



DER KONZERN



- ROHSTOFFE
- BAUSTOFFE
- BAUUNTERNEHMEN
- ENTSORGUNG
- BAUMASCHINEN UND ANLAGEN
- SPEDITION
- SERVICE

GEMEINSAM STARK

■ STRONG TOGETHER ■ ВМЕСТЕ МЫ СИЛЬНЫ □ SILNI RAZEM

- STARKE PARTNER
BAUEN MIT SYSTEM
- STRONG PARTNERS
SYSTEMATIC BUILDING
PROCESSES
- НАДЕЖНЫЙ ПАРТНЕР
СИСТЕМНЫЙ ПОДХОД
- MOCNY PARTNER
BUDOWANIE WEDŁUG
SYSTEMU

■ Das im Jahr 1963 als Einzelunternehmung gegründete Familienunternehmen besteht heute aus einem Kompetenznetzwerk von 34 Tochtergesellschaften und Betriebsteilen der GP Günter Papenburg AG. Bundesweit arbeiten rund 3.000 Mitarbeiter in den Sparten Gewinnung von Rohstoffen, Produktion von Baustoffen, im Hoch-, Tief-, Straßen- und Gleisbau sowie im Baumaschinenhandel und -service, in der Spedition sowie in der Entsorgung einschließlich Recycling und Deponierung. Am Standort Teltow werden Asphaltmischanlagen der Marke TELTOMAT entwickelt und produziert.

■ Акционерное Общество ГП Гюнтер Папенбург, основанное в 1963, как частное семейное предприятие, на сегодняшний день является промышленной группой, состоящей из 34 дочерних фирм и производственных предприятий. Около 3.000 сотрудников по всей Германии заняты в таких областях промышленности, как добыча сырьевых материалов, производство стройматериалов, подземное и наземное строительство, строительство авто- и железнодорожных путей, а так же продажа и сервисное обслуживание строительной техники, экспедиция, переработка вторсырья. На производственном предприятии в горде Тельтове разрабатываются и производятся асфальтосмесительные установки марки TELTOMAT.

■ Our family business was established in 1963 as an individual proprietorship. Today it is an interconnected network of expertise consisting of 34 subsidiaries and operating units of GP Günter Papenburg AG. About 3,000 persons work for us throughout Germany in the fields of extracting raw materials, producing construction materials, working in overground and underground engineering, building roads and tracks, dealing in and servicing construction machines, freight-forwarding, disposal, recycling and landfill. At the subsidiary in Teltow asphalt mixing plants of the brand TELTOMAT are developed and produced.

□ Założona w 1963 roku jednoosobowa firma rodzinna dzisiaj posiada sieć 34 kompetentnych firm „córek” i oddziałów spółki GP Günter Papenburg AG. Na terenie całego kraju pracuje w zaokrągleniu 3000 pracowników w takich dziedzinach jak wydobywanie surowców, produkcji materiałów budowlanych, budownictwie naziemnym i podziemnym, przy budowie dróg i szlaków kolejowych a także w sprzedaży i serwisie maszyn budowlanych, w spedycji oraz w gospodarce odpadowej, w tym przy recyklingu i składowaniu odpadów. W miejscowości Teltow są projektowane i produkowane wytwornie mas bitumicznych marki TELTOMAT.





TRADITION VERPFLICHTET

■ BOUND TO A FINE TRADITION

■ ÜBER 100 JÄHRIGE FIRMENTRADITION

SEIT 1995
GP GÜNTER PAPENBURG
UNTERNEHMENSGRUPPE

■ OVER 100 YEARS ENGINEERING TRADITION

SINCE 1995
GP GÜNTER PAPENBURG
UNTERNEHMENSGRUPPE

■ Asphaltmischanlagen werden seit 1958 in Teltow am südlichen Stadtrand der deutschen Hauptstadt produziert. Das Unternehmen kann auf eine über 100-jährige Tradition in der Fertigung von Maschinenbauerzeugnissen zurückblicken und hat weltweit mehr als 2.400 Mischanlagen in den Markt gebracht.

Seit 1995 gehört das Unternehmen zur GP Günter Papenburg Unternehmensgruppe. Durch die Nutzung von Anwendererfahrungen aus den gruppeneigenen Baubetrieben und einer gezielten Erprobung neuentwickelter Baugruppen und Technologien bei der Herstellung von Mischgut ist es möglich, die Produktpalette gezielt weiterzuentwickeln und den Kunden zuverlässige und qualitativ hochwertige Asphaltmischanlagen zu liefern. Die Verbindung von Tradition und Innovation ermöglicht es, kundenwunschspezifisch zugeschnittene Anlagentechnik bereit zu stellen und auf neue Anforderungen schnell zu reagieren.

Ganz im Sinne der Firmentradiation produziert TELTOMAT heute Asphaltmischanlagen in stationärer und semimobiler Ausführung in Leistungsbereichen zwischen 60 - 320 t/h, die allen ökonomischen und ökologischen Anforderungen entsprechen und Maßstäbe hinsichtlich einer hohen Energieeffizienz und wirtschaftlicher Anlagenführung setzen.

■ Back since 1958 we produce asphalt mixing plants in Teltow, a town located in the southern outskirts of the German capital. Our company looks back at over 100 years of engineering tradition producing heavy machine equipment. Worldwide we installed more than 2,400 asphalt mixing plants.

In 1995 TELTOMAT joined Günter Papenburg Group and became an integral part of one of the largest construction groups in Europe. Using the operating experiences within our group of construction companies we are testing new innovations and technologies of components involved in the production process of hot asphalt mix. This allows us continuous development of our product portfolio aiming to deliver reliable and high valuable asphalt mixing plants to our customers. An alliance of tradition and innovation enables us to answer increasing demands on systems technology with high level of customization.

In the spirit of our long company tradition today we produce asphalt mixing plants in stationary or semi-mobile versions at a capacity range of 60 – 320 t/h. Our technology corresponds with current ecological and economical requirements and sets benchmarks in saving energy and efficiently operating plants.



■ ТРАДИЦИЯ ОБЯЗЫВАЕТ □ TRADYCJA ZOBOWIĄDUJE

■ БОЛЕЕ ЧЕМ 100-ЛЕТНЯЯ ТРАДИЦИЯ ПРОИЗВОДСТВА

С 1995 ГОДА
ПАПЕНБУРГ-ГРУППА

□ ПОНАД 100-ЛЕТНЯ ТРАДИЦЈА ПРЗЕМЈСЛУ

ОД РОКУ 1995
ПАПЕНБУРГ-ГРУПА
ТРАДИЦЈА ОВОВІАЉУЈЕ

Асфальтосмесительные установки производятся в Тельтове (на южной окраине немецкой столицы), начиная с 1958 года. А само предприятие обладает уже более чем 100-летней традицией производства изделий машиностроения и поставило во многие страны мира более 2400 смесительных установок.

Начиная с 1995 года предприятие входит в промышленную группу Папенбурга. В результате использования опыта эксплуатации установок на строительных объектах группы и проведения целенаправленных испытаний новых технологических узлов и решений при производстве асфальтобетона стало возможным оптимально развивать производственную линейку и поставлять заказчикам надежные и высококачественные асфальтосмесительные установки. Сочетание традиций с инновациями позволяет изготавливать установки «под заказчика» и быстро реагировать на новые требования рынка.

В полном соответствии со своими традициями TELTOMAT выпускает сегодня асфальтосмесительные установки в стационарном и полумобильном исполнении в диапазоне производительности 60 - 320 т/час, которые соответствуют всем экономическим и экологическим требованиям и задают новые масштабы по энергоэффективности и экономичности производства.

Wytwórnie mas bitumicznych są produkowane od 1958 w Teltow w południowej części niemieckiej stolicy. Przedsiębiorstwo to może poszczycić się ponad 100 letnią tradycją w produkcji wyrobów maszynowych i sprzedała na światowy rynek ponad 2400 wytwórní mas bitumicznych.

Od 1995 roku przedsiębiorstwo to należy do Grupy Papenburg. Poprzez wykorzystanie możliwości doświadczeń z własnych grup zakładów budowlanych i wypróbowanych nowo rozwiniętych podzespołów i technologii przy produkcji mieszanek bitumicznych istnieje możliwość dostawy dobrze rozwiniętej palety produktów wysokowartościowych jakościowo i godnych zaufania klientów wytwórní mas bitumicznych. To połączenie tradycji i innowacji umożliwia dostarczenie specyficznej z życzeniem klienta techniki urządzenia i szybkiej reakcji na nowe wymagania.

Zgodnie z tradycją firmy produkuje dzisiaj TELTOMAT wytwórní mas bitumicznych w wykonaniu stacjonarnym i półmobilnym w zakresie wydajności pomiędzy 60 - 320 ton na godzinę, które odpowiadają wszystkim ekonomicznym i ekologicznym wymaganiom i zachowują pomiary pod względem wysokiej efektywności energii i sterowania urządzeniem.

LANGJÄHRIGE ERFAHRUNG

■ LONG-LASTING EXPERIENCES ■ МНОГОЛЕТНИЙ ОПЫТ □ WIELOLETNIE DOŚWIADCZENIE

■ ERFAHRUNG, ZUVERLÄSSIGKEIT UND QUALITÄT

■ EXPERIENCE, RELIABILITY AND QUALITY

■ ОПЫТ, НАДЕЖНОСТЬ И КАЧЕСТВО

□ DOŚWIADCZENIE, NIEZAWODNOŚĆ I JAKOŚĆ

Die langjährige Erfahrung der GP Günter Papenburg Unternehmensgruppe im Bereich Verkehrswege-, Gleis- und Tiefbau fließen unmittelbar in die ständige Weiterentwicklung der Asphaltmischanlage-technik ein. Daraus entstehen neue Innovationen und ein Höchstmaß an Zuverlässigkeit unserer modernen TELTOMAT Asphaltmischanlagen.

Eigene Projektierung, Konstruktion, Fertigung, Montage und Dokumentation entsprechen den internationalen Qualitätsstandards und gewährleisten eine hohe Zuverlässigkeit der Produkte.

The long-lasting experiences of the GP Günter Papenburg corporate group in the field of construction of roadways, railways and civil and structural engineering has strong direct impact on constant further development of our asphalt mixing technology. This is the origin of new innovations of our modern TELTOMAT asphalt mixing plants marked with highest reliability.

In-house engineering, construction, manufacture, assembly and documentation comply with the international quality standards and ensure high reliability of the products.

Многолетний опыт работы промышленной Группы Папенбурга в области дорожного строительства, строительства железнодорожных путей и подземных сооружений воплощается в постоянном совершенствовании оборудования асфальтосмесительных установок. Из этого проистекают новые инновации и высшая степень надежности наших современных асфальтосмесительных установок TELTOMAT.

Собственное проектирование, конструирование, производство, монтаж, подготовка документации и ответственность международным стандартам качества и обеспечивают высокую надежность продукции.

Długoletnie doświadczenie Grupy GP Günter Papenburg w zakresie budowy dróg komunikacyjnych, szlaków kolejowych i budownictwa podziemnego wpływa bezpośrednio na stały rozwój techniczny wytwórní mas bitumicznych. Dzięki temu powstają nowe innowacje i osiągamy najwyższy stopień niezawodności naszych nowoczesnych wytwórní mas bitumicznych TELTOMAT.

Własne projektowanie, konstruowanie, wytwarzanie, montaż i dokumentacja odpowiadają międzynarodowym standardom jakościowym i gwarantują wysoką wiarygodność produktów.



PRODUKTLINIEN UND KUNDENSERVICE

■ PRODUCT LINES AND CUSTOMER SERVICE

■ SCHLÜSSELFERTIGE ASPHALTMISCHANLAGEN

ENTWICKLUNG UND KONSTRUKTION

HÄNDLERNETZ

■ TURN-KEY ASPHALT MIXING PLANTS

DEVELOPMENT AND CONSTRUCTION

NETWORK OF TRADE PARTNERS

■ Produktlinien

- Bau von schlüsselfertigen Asphaltmischanlagen im Leistungsbereich von 60 t/h bis 320 t/h
- Rekonstruktion eigener und Fremdprodukte zur Erreichung höherer Produktionsleistungen und Verbesserung der Wirtschaftlichkeit sowie Gewährleistung hoher Umweltstandards
- Entwicklung und Konstruktion von Ergänzungsbaugruppen für die Produktion von Spezialasphalten und Aufbereitung von Ausbauasphalt
- Fachkompetente Beratung bei der Anlagenplanung, Auslegung und Leistungsbestimmung von Anlagen sowie laufende Betreuung von Mischwerken
- Auftragsfertigung nach Zeichnung
- Auftragskonstruktion und Projektierung von Fremdbaugruppen

Kundenservice

Eine Repräsentanz in Moskau und ein gut ausgebautes Händlernetz sichern den engen Kontakt zu den Kunden und gewährleisten in den Vertriebsgebieten eine enge Zusammenarbeit zwischen dem Unternehmen und den Kunden.

Der Kundenservice umfasst:

- einen Kundendienst mit qualifiziertem Montagepersonal
- den Ersatzteilservice mit schnellen Reaktionszeiten
- Schulung und Training vor Ort oder im Unternehmen
- die technische und kommerzielle Beratung.

■ Product lines

- Construction of turn-key asphalt mixing plants at capacity range of 60-320 t/h
- Modernization and reconstruction of older plants out of own production and other producers, aiming to achieve a higher capacity, increasing efficiency as well as to comply with environmental standards
- Development and construction of complementary equipment used to produce special types of asphalt and for conditioning of recycled asphalt
- Expert advice starts from planning, dimensioning to balance of work load and continues up to ongoing assistance of your mixing plant
- Job-order production according drawings
- Job-order construction and project planning of external components

Customer service

Our subsidiary in Moscow and a well developed network of trade partners all over Europe ensures close contact with our customers and provides tight cooperation between trade partners and clients.

Our customer service covers:

- technical service by our own qualified personnel
- spare parts service with optimized response time
- education and training on site or in our facilities
- broad technical and commercial advice

■ НАПРАВЛЕНИЯ ДЕЯТЕЛЬНОСТИ И СЕРВИСНОЕ ОБСЛУЖИВАНИЕ КЛИЕНТОВ □ LINIE PRODUKTÓW I SERWIS U KLIENTÓW

■ УКОМПЛЕКТОВАННЫЕ И ГОТОВЫЕ К ВВОДУ В ЭКСПЛУАТАЦИЮ АСФАЛЬТОСМЕСИТЕЛЬНЫЕ УСТАНОВКИ

ПРОЕКТИРОВАНИЕ И СБОРКА

ДИЛЛЕРСКАЯ СЕТЬ

□ ГОТОВЕ ПОД КЛУЧ ВУТВОРНІЕ МАС БІТУМІЧНЫХ

ROZWÓJ I PROJEKTOWANIE

SIĘĆ PRZEDSTAWICIELSTW HANDLOWYCH

■ Направления деятельности

- изготовление асфальтосмесительных установок в диапазоне производительности от 60 т/час до 320 т/час
- Модернизация и реконструкция старых асфальтосмесителей собственного и чужого производства для достижения более высокой производительности и повышения экономичности, а также обеспечения соответствия экологическим стандартам
- проектирование и конструирование дополнительных узлов для производства специальных марок асфальта и переработки старого асфальта
- компетентные консультации по планированию, комплектации и производительности установок, а также постоянное обслуживание установок
- производство изделий по чертежам заказчика
- конструирование и проектирование чужих узлов на заказ

Сервисное обслуживание клиентов

Постоянное бюро в Москве и хорошо развитая дилерская сеть гарантируют тесный контакт с клиентами и обеспечивают сотрудничество предприятия с клиентами на региональных рынках.

Сервисное обслуживание подразумевает:

- наличие сервисной службы с квалифицированными техническим персоналом
- быстрореагирующую службу поставки запчастей
- обучение и тренинги на местах или на нашем предприятии в Германии
- технический и коммерческий консалтинг

□ Linie produktów

- Budowa gotowych pod klucz wytwórni mas bitumicznych w zakresie mocy od 60 do 320 ton/godzinę
- Modernizacja i rekonstrukcja starych urządzeń własnej produkcji w celu osiągnięcia wyższej wydajności produkcyjnej i polepszenia rynkowości oraz zagwarantowanie wyższego standardu ochrony środowiska
- rozwój i konstrukcja podzespołów uzupełniających dla produkcji asfaltów specjalnych i przeróbki starych materiałów.
- kompetentne fachowe doradztwo przy planowaniu urządzeń, konstruowaniu i określaniu wydajności urządzeń oraz bieżąca obsługa wytwórni
- realizacja zleceń wg rysunku
- zlecenia konstrukcyjne i projektowanie obcych podzespołów.

Serwis u klientów

Nasza reprezentacja i dobrze zbudowana sieć handlowców zapewniają ścisły kontakt z klientami i gwarantują w zakresach sprzedaży dobrą współpracę pomiędzy naszym zakładem a klientami.

Serwis klientów obejmuje:

- obsługę klientów przez wykwalifikowany personel montażowy
- serwis części zamiennych z szybkimi czasami reakcji
- szkolenie i treningi aloc w naszym zakładzie lub u klienta
- techniczne lub handlowe porady



TYP

■ TYPE ■ ТИП □ TYP

Anlagentyp typ of plant тип установки typ urządzenia	60 SM	60	100 SM	100	120 SM	120	160 SM	160	200 SM	200	240 SM	240	320
Leistung performance производительность moc	40/60	40/60	60/100	60/100	100/120	100/120	120/160	120/160	180/200	180/200	200/240	200/240	240/320
semimobil semi-mobile легко перемещаемая półmobilne	■	■	■	■	■	■	■	■	■	■	■	■	■
stationär stationary стационарная stacjonarna	■	■	■	■	■	■	■	■	■	■	■	■	■

■ Basiskonfiguration der TELTMAT Asphaltmischanlagen in der Größenordnung 60 - 320 t/h

Größere Anlagen und Anlagen mit anderer technischer Spezifikation werden auf Anfrage definiert.

TELTMAT Asphaltmischanlagen - Ein Begriff für Qualität, Service und Leistung.

■ Basic configuration of the TELTMAT asphalt mixing plants with performances ranging between 60 t/h and 320 t/h

Larger plants and plants with different technical specification will be defined on request.

TELTMAT asphalt mixing plants - A concept for quality, service and performance.

■ Базовая конфигурация TELTMAT асфальтосмесителей диапазона 60 - 320 т/час

Установки большей мощности и установки другой технической комплектации проектируются на заказ.

Асфальтосмесители TELTMAT - это качество, сервис и мощность.

□ Konfiguration bazowa wytwórni TELTMAT o wielkościach 60 do 320 ton na godzinę

Większe urządzenia i urządzenia z inną techniczną specyfikacją będą definiowane na zapytanie.

Wytwórnie mas bitumicznych TELTMAT to pojęcie jakości, serwisu i wydajności.



VORDOSEURE

■ PRELIMINARY DOSING APPARATUSES ■ ПРЕДВАРИТЕЛЬНЫЕ ДОЗАТОРЫ
□ DOZATORY WSTĘPNE

Anlagentyp typ of plant тип установки typ urządzenia	60 SM	60	100 SM	100	120 SM	120	160 SM	160	200 SM	200	240 SM	240	320
DG 5,5 m³	■	■	■	■	■	■	■	■	■	■	■	■	■
DG 8,0 m³	■	■	■	■	■	■	■	■	■	■	■	■	■
DG 10,0 m³	■	■	■	■	■	■	■	■	■	■	■	■	■
DG 12,0 m³	■	■	■	■	■	■	■	■	■	■	■	■	■
DG 15,0 m³	■	■	■	■	■	■	■	■	■	■	■	■	■
Abzugsband, frequenzgeregelt discharge belt, frequency-controlled лента питателя с частотной регулировкой скорости taśma łożadawcza, regulowana falownikiem	■	■	■	■	■	■	■	■	■	■	■	■	■
auf Basisträger base bearer на опорных рамах на wspornikach bazowych	■	■	■	■	■	■	■	■	■	■	■	■	■

■ TELTMAT Asphaltmischanlagen werden je nach Leistungsklasse und Anzahl der Zuschlagstoffkomponenten mit Einzeldoseuren ausgerüstet.

Fassungsvermögen 5 - 15 m³

■ TELTMAT asphalt mixing plants are equipped with individual dosing apparatuses in dependence on performance class and number of aggregates.

Volumetric capacity 5 - 15 m³

■ Асфальтосмесители TELTMAT оснащаются дозаторами с учетом мощности и количества минеральных компонентов

Объем дозаторов 5 - 15 м³

□ TELTMAT Wytwórnie mas bitumicznych w zależności od klasy wydajności i liczby komponentów materiałów dodawanych są wyposażone w poszczególne dozatory

zdolność magazynowania 5 - 12 m³



FÖRDERBÄNDER

■ BELT CONVEYORS ■ ЛЕНТОЧНЫЕ ТРАНСПОРТЕРЫ □ TAŚMY TRANSPORTOWE

Anlagentyp typ of plant тип установки typ urządzenia	60 SM	60	100 SM	100	120 SM	120	160 SM	160	200 SM	200	240 SM	240	320
Sammelband / Sammelbänder collecting belt conveyor / collecting belt conveyors сборный транспортер / транспортеры taśma zbierająca / taśmy zbierające	■	■	■	■	■	■	■	■	■	■	■	■	■
Aufgabeband feeding belt conveyor подающий транспортер taśma załadowcza	■	■	■	■	■	■	■	■	■	■	■	■	■
Eintragsband charging belt conveyor загрузочный транспортер taśma wprowadzająca							■	■	■	■	■	■	■

■ Jeder Doseur besitzt ein stufenlos regelbares Abzugsband. Auf Wunsch auch mit Bandwaage lieferbar.

■ Each dosing apparatus has a continuously adjustable discharge belt conveyor. On request it can be supplied with a belt weigher.

■ Каждые дозатор имеет ленточный питатель с плавной регулировкой подачи. По необходимости могут поставляться питатели с ленточными весами.

□ Każdy dozator posiada taśmę wyładawczą o bezstopniowej regulacji. Na życzenie dostarczana jest również waga taśmowa.



TROCKENTROMMEL

■ DRYING DRUM ■ СУШИЛЬНЫЙ БАРАБАН □ BĘBEN SUSZĄCY

Anlagentyp typ of plant тип установки typ urządzenia	60 SM	60	100 SM	100	120 SM	120	160 SM	160	200 SM	200	240 SM	240	320
TT 4 / 2	■	■											
TT 5 / 3			■	■									
TT 5 / 4					■	■							
TT 160							■	■					
TT 240									■	■	■	■	
TT 280													■
auf Basisträger base bearer на опорных рамах на wspornikach bazowych	■		■		■		■		■		■		
Brennerleistung burner capacity мощность горелки moc palnika	6,3 MW	6,3 MW	10 MW	10 MW	10 MW	10 MW	14 MW	14 MW	16 MW	16 MW	18 MW	18 MW	22 MW
Isolierung insulation теплоизоляция izolacja	■	■	■	■	■	■	■	■	■	■	■	■	■
Antriebskette chain drive цепь привода napęd łańcuchowy	■	■	■	■	■	■	■	■	■	■	■	■	■
Reibradantrieb friction drive фрикционный привод napęd cierny							■	■	■	■	■	■	■
Feuerungsanlage Gas / HEL / HES firing system Gas / HEL / HES Топочное устройство газ / дизтопливо / мазут palnik na gaz / HEL / HES	■	■	■	■	■	■	■	■	■	■	■	■	■
BKS-Feuerung Silo 120 m³ pulverised lignite storage silo 120 m³ Силос угольной пыли 120 m³ palnik na pył węglowy silos 120 m³							■	■	■	■	■	■	■

■ Die vollständig geschweißten TELTOMAT Trockentrommeln dienen zum Entfeuchten und Erhitzen des Minerals. Sie sind technologisch so konzipiert, dass für den Prozess ein hoher wärmetechnischer Wirkungsgrad mit geringen Abgastemperaturen erreicht wird. Der Einsatz hochwertiger Brenner sichert deren Arbeitsweise.

■ The completely welded TELTOMAT drying drums serve for drying and heating the mineral. Technologically, they are conceived in such a way that for the process a high thermic efficiency with low waste gas temperatures is reached. The use of high-quality burners guarantees their functioning.

■ Сушильные барабаны TELTOMAT полностью сварной конструкции служат целям просушивания и разогрева минерала. Технологически они исполнены так, что достигается высокий кпд использования тепловой энергии с низкими температурами отходящих газов. Их качественную работу обеспечивает и применение высококачественных горелок.

□ TELTOMAT Całkowicie spawany płaszcz suszący służy do wysuszenia i ogrzania minerałów. Jest on tak technologicznie skonstruowany, że dla tego procesu osiągnięty jest technicznie wysoki i skuteczny stopień ciepły przy minimalnej temperaturze spalin. Zastosowanie wysokogatunkowego palnika zapewni tego rodzaju pracę.



ENTSTAUBUNG

■ DEDUSTING UNIT ■ ПЫЛЕОЧИСТКА □ ODPYLANIE

Anlagentyp typ of plant тип установки typ urządzenia	60 SM	60	100 SM	100	120 SM	120	160 SM	160	200 SM	200	240 SM	240	320
18 000 Nm ³ /h	■	■											
24 000 Nm ³ /h			■	■									
30 000 Nm ³ /h					■	■							
42 000 Nm ³ /h							■	■					
48 000 Nm ³ /h									■	■			
58 000 Nm ³ /h											■	■	
72 000 Nm ³ /h													■
grob – fein Trennung coarse – fine separation разделение на грубую и мелкую zgrubny – dokładny podział	■	■	■	■	■	■	■	■	■	■	■	■	■
auf Basisträger base bearer на опорных рамах na wspornikach bazowych	■		■		■		■		■		■		■

■ Die Entstaubungsanlagen der TELTOMAT Asphaltmischanlagen garantieren eine minimale Umweltbelastung durch Reststaub. Parallel gewinnen sie über die Filtereinsätze Füller, welcher wiederum dem Mischprozess zugeführt wird.

■ The dedusting equipment of the TELTOMAT asphalt mixing plants provides for a minimum environmental pollution resulting from residual dust. Simultaneously, filler recovered from the filter elements is recycled to the mixing process.

■ Системы пылеочистки TELTOMAT асфальто-смесителей гарантируют минимальное попадание остаточной пыли в окружающую среду. Одновременно на фильтровальных карманах осаждается наполнитель, который подается в смесительный процесс.

□ Urządzenie odpylające w wytwórniach mas bitumicznych TELTOMAT gwarantuje minimalne obciążenie środowiska przez pozostałości kurzu. Równoległe uzyskuje się je poprzez zastosowanie filtrów, gdzie wypełniacz wraca z powrotem do procesu mieszania.

FÜLLERTRANSPORT UND -LAGERUNG

■ FILLER TRANSPORT AND -STORAGE ■ ПОДАЧА И ХРАНЕНИЕ НАПОЛНИТЕЛЯ
□ TRANSPORT WYPEŁNIACZA I SKŁADOWANIE

Anlagentyp typ of plant тип установки typ urządzenia	60 SM	60	100 SM	100	120 SM	120	160 SM	160	200 SM	200	240 SM	240	320
1 Füllerbecherwerk 1 filler bucket elevator 1 ковшовый транспортер 1 przenośnik kubelkowy wypełniacza	■	■	■	■	■	■	■	■	■	■	■	■	■
1 Silo 21 m ³ , hochgestellt 1 silo 21 m ³ , elevated 1 силос 21 м ³ , приподнятый 1 silos 21 m ³ pionowy	■	■	■	■	■	■							
1 Silo 38 m ³ , hochgestellt 1 silo 38 m ³ , elevated 1 силос 38 м ³ , приподнятый 1 silos 38 m ³ pionowy	■	■	■	■	■	■	■	■					
2 Grobstaubschnecken 2 coarse dust screw conveyors 2 шнека грубой пыли 2 ślimaki pyłu gruboziarnistego	■	■	■	■	■	■	■	■	■	■	■	■	■
2 Feinststaubschnecken 2 fine dust screw conveyors 2 шнека мелкой пыли 2 ślimaki pyłu drobnoziarnistego	■	■	■	■	■	■	■	■	■	■	■	■	■
1 Füllerturm 26 m ³ / 45 m ³ 1 filler tower 26 m ³ / 45 m ³ 1 башня наполнителя 26 м ³ / 45 м ³ 1 wieża wypełniacza 26 m ³ / 45 m ³					■	■	■	■					
1 Füllerturm 50 m ³ / 50 m ³ 1 filler tower 50 m ³ / 50 m ³ 1 башня наполнителя 50 м ³ / 50 м ³ 1 wieża wypełniacza 50 m ³ / 50 m ³									■	■	■	■	■
1 Füllerturm 60 m ³ / 80 m ³ 1 filler tower 60 m ³ / 80 m ³ 1 башня наполнителя 60 м ³ / 80 м ³ 1 wieża wypełniacza 60 m ³ / 80 m ³											■	■	■
auf Basisträger base bearer на опорных рамах на wspornikach bazowych	■		■		■		■		■		■		■

■ Wertvoller Eigenfüller, gewonnen durch die Entstaubung, wird durch Transport- und Zwischenlagerungskomponenten dem Mischgut erneut zugegeben. Modernste Transport- und Silierungs-techniken sichern die optimale Weiterverarbeitung.

■ Valuable internal filler that is gained by the dedusting equipment is again added to the mixture via transport and intermediate storage units. State-of-the-art transport and storage technologies guarantee optimum subsequent treatment.

■ Ценный собственный наполнитель полученный на пылеочистке посредством транспортеров и узлов промежуточного хранения снова подается в смесительный процесс. Самые современные технологии транспортировки и хранения в силосах обеспечивают его оптимальное дальнейшее использование.

□ Wartościowy wypełniacz uzyskany przez odpylanie jest transportowany i międzyskładowany a następnie ponownie dodawany do mieszanki. Najnowocześniejsze techniki transportowania i składowania zapewniają optymalne ponowne użycie.



MISCHTURM

■ MIXING TOWER ■ СМЕСИТЕЛЬНАЯ БАШНЯ □ WIEŻA MIESZALNIKA

Anlagentyp typ of plant тип установки typ urządzenia	60 SM	60	100 SM	100	120 SM	120	160 SM	160	200 SM	200	240 SM	240	320
Rahmen mit Basisträger frame with base bearer рама с базовыми опорами ramu ze wspornikami bazowymi/wypelniacza	■		■		■		■		■		■		
Heißbecherwerk hot bucket elevator горячий элеватор elewator gorący	■	■	■	■	■	■	■	■	■	■	■	■	■
Anzahl d. abgeseibten Fraktionen number of screened fractions количество отсеиваемых фракций liczba odsianych frakcji	4	4	4	4	5	5	5	6	6	6	6	6	6
Heißmineralbunker – Anzahl d. Taschen / ca. Inhalt hot mineral bin – number of sections / approx. content Горячий бункер – количество карманов / объем ок. bunkier goracych mineralow – liczba kieszeni / ok. pojemność	16 t	16 t	16 t	16 t	40 t	40 t	40 t	75 t	75 t	75 t	100 t	100 t	160 t
Gesteinswaage rock weighing machine весы минерала waga kruszyw	1000 kg	1000 kg	1200 kg	1200 kg	1500 kg	1500 kg	2000 kg	2000 kg	3000 kg	3000 kg	3000 kg	3000 kg	4000 kg
Füllerwaage filler weighing machine весы наполнителя waga wupelniacza	200 kg	200 kg	200 kg	200 kg	200 kg	200 kg	600 kg	600 kg	600 kg	600 kg	600 kg	600 kg	700 kg
Mischer mixer смеситель mieszalnik	1000 kg	1000 kg	1200 kg	1200 kg	1500 kg	1500 kg	2000 kg	2000 kg	3000 kg	3000 kg	3000 kg	3000 kg	4000 kg
Bitumendosierung gravimetrisch gravimetric bitumen dosage дозирование битума весовое dozowanie asfaltu wagowe	180 kg	180 kg	180 kg	180 kg	180 kg	180 kg	250 kg	250 kg	300 kg	300 kg	350 kg	350 kg	400 kg
Bitumendosierung volumetrisch volumetric bitumen dosage дозирование битума по объему dozowanie asfaltu objętościowe	■	■	■	■	■	■	■	■	■	■	■	■	■

■ Herzstück der TELTMAT Asphaltmischanlage ist der Mischturm. Seine Beschaffenheit definiert hauptsächlich die Leistung der Anlage und die Qualität des produzierten Mischgutes.

■ The heart of the TELTMAT asphalt mixing plant is the mixing tower. Performance of the plant and quality of the mixture are mainly determined by its structure.

■ Смесительная башня — это сердце асфальтосмесителя TELTMAT. От ее технического совершенства зависит в первую очередь мощность установки и качество производимых на ней смесей.

□ Sercem wytwórni mas bitumicznych TELTMAT jest wieża mieszająca. Jej właściwości definiuje głównie wydajność urządzenia i jakość produkowanej mieszanki.

VERLADEANLAGE

■ LOADING UNIT ■ УЗЕЛ ОТГРУЗКИ □ URZĄDZENIE PRZEŁADOWCZE

Anlagentyp typ of plant тип установки typ urządzenia	60 SM	60	100 SM	100	120 SM	120	160 SM	160	200 SM	200	240 SM	240	320
Fassungsvermögen volumetric capacity объем pojemność użytkowa	50 t	50 t	50 t	50 t	53 t	100 t	53 t	100 t	100 t	160 t	100 t	160 t	330 t
Kübelbahn, schräg inclined bucket elevator наклонная дорога с вагонеткой toru wózka pochyle	■	■	■	■		■		■	■	■	■	■	■
Kübelbahn, waagrecht horizontal bucket elevator горизонтальная дорога с вагонеткой	■	■	■	■	■	■	■	■	■	■	■	■	■
unterfahrbar lorry passage с подъездом снизу przejezdniatory wózka poziome	■	■	■	■	■	■	■	■	■	■	■	■	■
auf Basisträger base bearer на опорных рамах na wspornikach bazowych	■		■		■		■		■		■		

■ Die Lagerung des fertigen Mischgutes und die Verladung zum Abtransport wird durch die TELTMAT Verladeanlage übernommen. Je nach Einsatzort und Bestimmung kann die Verladung als Direktbeladung oder aus einem Silo erfolgen.

■ Storage of the complete mixture and loading for transport is carried out by the TELTMAT loading unit. Depending on the place of application and destination, loading can be carried out as direct loading or from a silo.

■ Хранение готовой смеси и ее отгрузка к перевозке производится на узле отгрузки TELTMAT. В зависимости от места расположения и производственной необходимости отгрузка может производиться непосредственно из смесителя или из накопительного бункера.

□ Magazynowanie gotowej mieszanki i załadunek do odtransportowania jest realizowane poprzez urządzenie załadunkowe TELTMAT. W zależności od miejsca zastosowania i uzgodnienia załadunek ten może odbywać się jako bezpośredni załadunek lub z jednego z silosów.



BITUMENLAGER

■ BITUMEN STORAGE ■ БИТУМНОЕ ХРАНИЛИЩЕ □ ZBIORNIKI ASFALTU

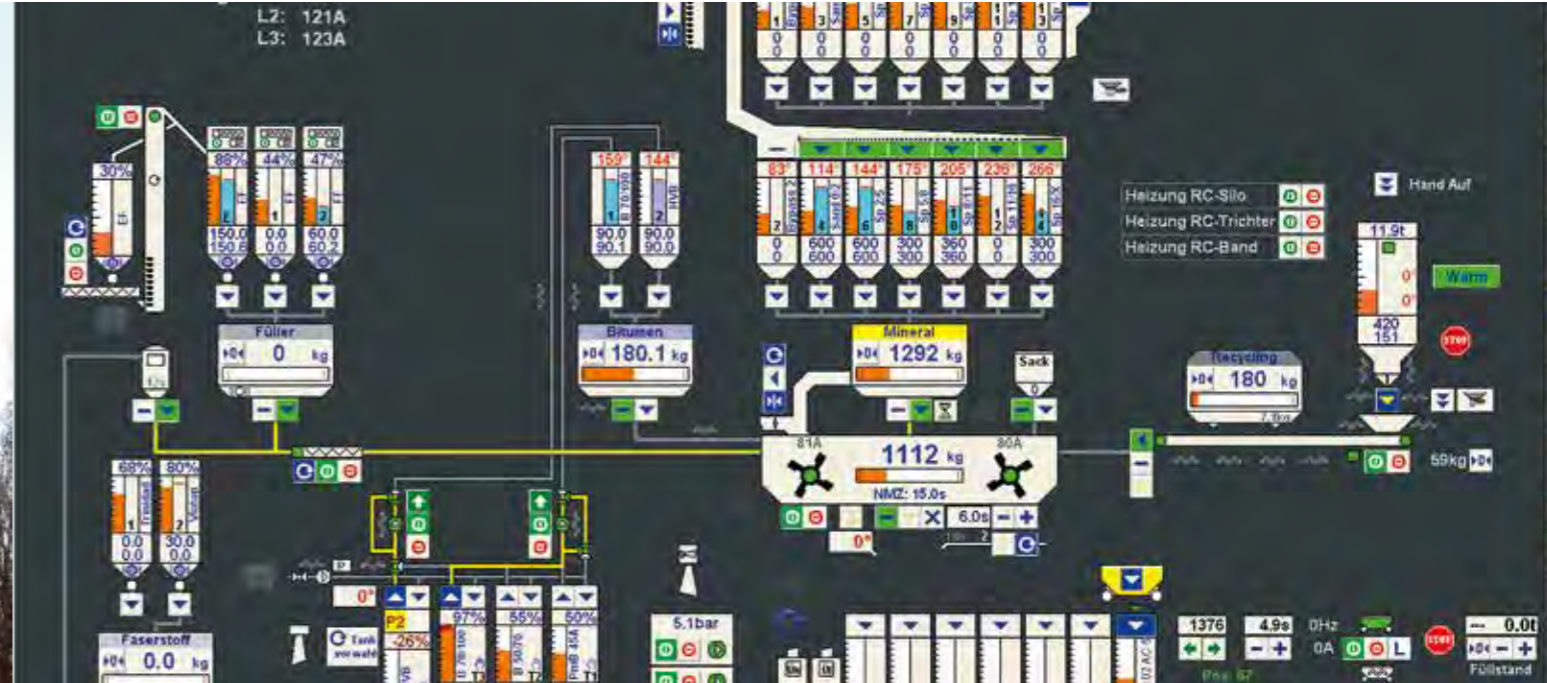
Anlagentyp typ of plant тип установки typ urządzenia	60 SM	60	100 SM	100	120 SM	120	160 SM	160	200 SM	200	240 SM	240	320
25 m³ liegend 25 m³ horizontal 25 m³ горизонтальная 25 m³ poziomo	■	■											
40 m³ liegend 40 m³ horizontal 40 m³ горизонтальная 40 m³ poziomo	■	■	■	■									
50 m³ liegend 50 m³ horizontal 50 m³ горизонтальная 50 m³ poziomo			■	■	■	■	■	■	■	■	■	■	■
50 m³ stehend 50 m³ fixed standing 50 m³ вертикального расположения 50 m³ stojący					■	■	■	■	■	■	■	■	■
60 m³ stehend 60 m³ fixed standing 60 m³ вертикального расположения 60 m³ stojący					■	■	■	■	■	■	■	■	■
80 m³ stehend 80 m³ fixed standing 80 m³ вертикального расположения 80 m³ stojący										■	■	■	■
2 x 40 m³ stehend mit oder ohne Rührwerk 2 x 40 m³ fixed standing with or without agitator/agitating machine 2 x 40 m³ вертикального расположения с или без размешивающего устройства 2 x 40 m³ stojący z lub bez mieszadła											■	■	■
Thermalerhitzung / Leistung thermal oil heating / capacity разогрев термального масла / мощность ogrzewane olejem termalnym / moc	■	■	■	■	■	■	■	■	■	■	■	■	■
elektrisch beheizt electrically heated с электрообогревом elektrycznie ogrzewane	■	■	■	■	■	■	■	■	■	■	■	■	■
auf Basisträger base bearer на опорных рамах na wspornikach bazowych			■	■	■	■	■	■	■	■	■	■	■

■ Die Bitumenlagerung und deren Erhitzung zur Weiterverarbeitung werden durch die TELTOMAT Baugruppen bestens realisiert.

■ Bitumen storage and heating of the bitumen for further treatment are realized extremely well by the TELTOMAT units.

■ Хранение битума и его разогрев для дальнейшего использования наилучшим образом выполняется на соответствующих узлах TELTOMAT.

□ Magazynowanie asfaltu i jego ogrzewanie do dalszego zastosowania jest najlepiej realizowanej poprzez podzespoły TELTOMAT.



STEUERZENTRALE

■ CONTROL UNIT ■ КАБИНА УПРАВЛЕНИЯ □ CENTRALA STEROWNICZA

Anlagentyp typ of plant тип установки typ urządzenia	60 SM	60	100 SM	100	120 SM	120	160 SM	160	200 SM	200	240 SM	240	320
PC-Steuerung 1 Monitor PC control 1 monitor компьютерное управление 1 монитор PC sterowanie 1 monitor	■	■	■	■	■	■							
PC-Steuerung 3 Monitore PC control 3 monitors компьютерное управление 3 монитора PC sterowanie 3monitory							■	■	■	■	■	■	■

■ Die Steuerzentrale, untergebracht in einem klimatisierten Container, übernimmt die Steuerung der Anlage. Geliefert werden Ausführungen von der einfachsten Mikroprozessorsteuerung bis hin zur modernsten BUS-Steuerung mittels intelligenter Recheneinheit. Grafikorientierte Software erleichtert dem Bediener die Handhabung des Systems.

■ The control centre, located in a container with air conditioning, takes over the control of the plant. Supplied are designs ranging from most simple microprocessor control up to state-of-the-art BUS control with intelligent computer units. Graphic-oriented software makes handling of the system easier for the operator.

■ Из кабины управления, расположенной в климатизированном контейнере, производится управление всей установкой. Поставляются варианты от использования простейшего микропроцессорного управления до самых современных систем на базе общей системной шины (BUS) и мощного процессора. Программное обеспечение с графическим интерфейсом облегчает пользователю работу с системой.

□ Centrala sterownicza znajduje się w klimatyzowanym kontenerze i przejmuje sterowanie urządzeniem. Dostarczana jest w wykonaniu od prostego sterowania mikroprocesorowego do nowoczesnego BUS-sterowania za pomocą inteligentnych jednostek arytmetycznych. Zorientowane na grafikę oprogramowanie ułatwia obsługującemu posługiwanie się systemem.



RECYCLINGZUGABEN

- RECYCLING ADDITIVES ■ ПЕРЕРАБОТКА АСФАЛЬТОВОЙ КРОШКИ
- DODAWANIE DESTRUKTU

Anlagentyp typ of plant тип установки typ urządzenia	60 SM	60	100 SM	100	120 SM	120	160 SM	160	200 SM	200	240 SM	240	320
Kaltzugabe in Becherwerk cold addition into bucket chain conveyor Подача холодной крошки в элеватор Dodawanie destruktu na zimno przez elewator					■	■	■	■	■	■	■	■	■
Kaltzugabe in Mischer cold addition into mixer Подача холодной крошки в смеситель Dodawanie destruktu na zimno do mieszalnika	■	■	■	■	■	■	■	■	■	■	■	■	■
Kaltzugabe in Trockentrommel cold addition into drying drum Подача холодной крошки в сушильный барабан Dodawanie destruktu na zimno do suszarki						■	■	■	■	■	■	■	■
Warmzugabe über Recyclingtrommel im Gleichstrom- oder Gegenstromverfahren warm addition via drum for recycling material in co-flow- or counter-flow direction Подача горячей крошки через параллельный барабан по направлению или против потока Dodawanie destruktu na ciepło przez bęben równoległy metodą prądu stałego lub przeciwnieprądu.								■	■	■	■	■	■

■ Der zunehmende Einsatz von Ausbaumaterial als Wertstoff wird über eine Kalt- oder Warmzugabe des Altmaterials erreicht. Zugabemengen zwischen 5, 10 und 60 % Altmaterial sind in Abhängigkeit vom gewählten Verfahren möglich.

■ Recycled asphalt is increasingly applied as valuable material and added to the mixture using a cold or warm addition technology. The amount of possibly added recycled material varies between 5, 10 and 60% and depend on the adding technology which is used.

■ Увеличение использования старого асфальта достигается его подачей на переработку в холодном или разогретом виде. Количество старого материала - 5, 10 или 60 %, зависит от используемого метода переработки.

□ Zwiększone zastosowanie materiału rozbiórkowego jak pełnowartościowego materiału jest osiągnięte poprzez dodawanie na zimno lub ciepło starego materiału. Ilości dodawane pomiędzy 5, 10 a 60 % starego materiału są możliwe w zależności od wybranej metody.



FASERSTOFFZUGABEN

- FIBER ADDITION ■ ПОДАЧА ВОЛОКНИСТЫХ ДОБАВОК
- DODAWANIE SUBSTANCJI WŁÓKNISTYCH

Anlagentyp typ of plant тип установки typ urządzenia	60 SM	60	100 SM	100	120 SM	120	160 SM	160	200 SM	200	240 SM	240	320
volumetrische Zugabe volumetric addition объемное дозирование dodawanie objętościowe	■	■	■	■	■	■	■	■	■	■	■	■	■
gravimetrische Zugabe gravimetric addition весовое дозирование dodawanie gravimetryczne	■	■	■	■	■	■	■	■	■	■	■	■	■
Sackzugabe addition by bag подача пакетами dodawanie workami	■	■	■	■	■	■	■	■	■	■	■	■	■

■ Zur Herstellung von verschiedenen Mischgutsorten von Spezialasphalt werden granuliert und lose Faserstoffe unterschiedlicher Konsistenz zum Einsatz gebracht. Entsprechend gestaltete Zugabe-einrichtungen sichern die Qualität des produzierten Mischgutes.

■ In terms of producing various types of special asphalt mixtures, granulated and loose fibers of different textures are used. The equipment for adding additions is designed according to quality standards of asphalt mixtures.

■ Для производства различных марок асфальта могут использоваться гранулированные и негранулированные волокнистые материалы разных консистенций. Качество производимой продукции обеспечивается конструкцией устройств подачи добавок.

□ Do produkcji różnych asortymentów mieszanek specjalnych asfaltów dodawane są granulowane i luźne substancje włókniste o różnej konsystencji. Odpowiednio do posiadanych przyrządów dozujących gwarantują jakość produkowanych mieszanek.

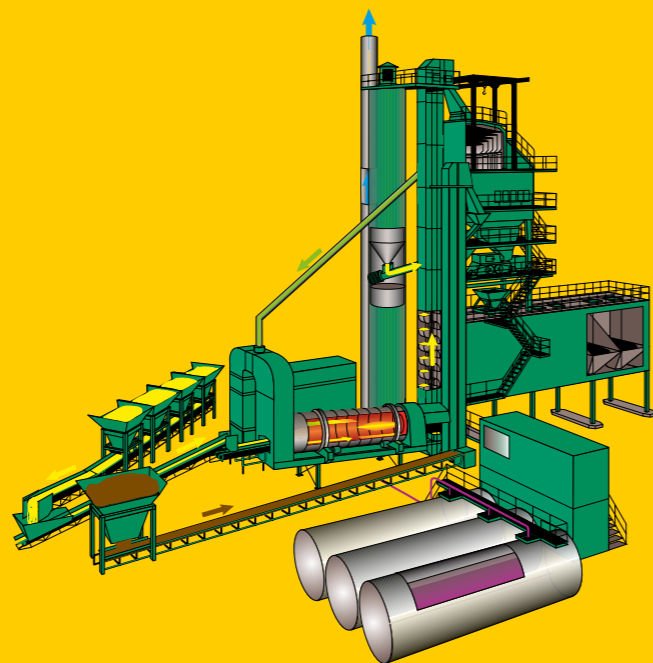
ANLAGENPLAN

- ZUSCHLAGSTOFFE
- STAUB-LUFT-GEMISCH
- GEREINIGTE LUFT
- BITUMEN
- ASPHALTGRANULAT (RC- MATERIAL)
- ASPHALT (FERTIGES MISCHGUT)

- AGGREGATE
- MIXTURE OF DUST AND AIR
- CLEANED AIR
- BITUMEN
- GRANULATED ASPHALT (RECYCLING MATERIAL)
- ASPHALT (READY MIX)

- ДОБАВКИ
- СМЕСЬ ПЫЛИ С ВОЗДУХОМ
- ОЧИЩЕННЫЙ ВОЗДУХ
- БИТУМ
- СТАРЫЙ АСФАЛЬТ / КРОШКА
- ПРОИЗВЕДЕННЫЙ АСФАЛЬТОБЕТОН

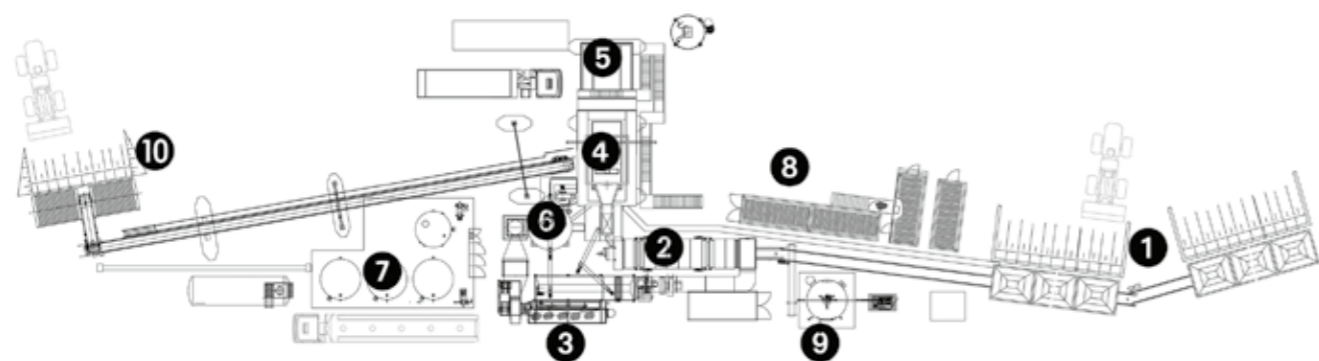
- MATERIAŁY WSADOWE
- MIESZANKA PYŁ POWIETRZE
- OCZYSZCZONE POWIETRZE
- ASFALT
- GRANULAT ASFALTU (DESTRUKT)
- ASFALT (GOTOWA MIESZANKA)



AUFSTELLPLAN

■ ARRANGEMENT PLAN ■ ПУЧАСТНИКОВ ПЛАН □ PLAN USTAWIENIA

- | | | | |
|---|--|--|--|
| 1 Vordoseure | 1 Preliminary dosing apparatuses | 1 Предварительные дозаторы | 1 Dozatory wstępne |
| 2 Trockentrommel | 2 Drying drum | 2 Сушильный барабан | 2 Płaszcz suszący |
| 3 Entstaubung | 3 Dedusting unit | 3 Пылеочистка | 3 Odpylanie |
| 4 Mischturn | 4 Mixing tower | 4 Смесительная башня | 4 Wieża mieszająca |
| 5 Verladeanlage | 5 Loading unit | 5 Узел отгрузки | 5 Urządzenie załadowcze |
| 6 Eigenfüllertransport und Zwischenlagerung | 6 Internal filler transport and intermediate storage | 6 Подача и хранение собственного наполнителя | 6 Transport wypełniacza własnego i międzymagazynowanie |
| 7 Bitumenlager | 7 Bitumen storage | 7 Битумное хранилище | 7 Zbiorniki asfaltu |
| 8 Steuerzentrale | 8 Control unit | 8 Кабина управления | 8 Centrala sterownicza |
| 9 BKS-Feuerung Silo | 9 pulverised lignite storage silo | 9 Силос угольной пыли | 9 palniki na pył węglowy silos |
| 10 Recyclingzugaben | 10 recycling additives | 10 Преработка асфальтовой крошки | 10 Dodawanie destruktu |





WELTWEITE REFERENZEN

■ WORLDWIDE REFERENCES ■ МЕЖДУНАРОДНЫЕ ПРОЕКТЫ
□ REFERENCJE NA ŚWIECIE

■ REFERENZANLAGEN WELTWEIT	Albania	Germany	Romania
■ REFERENCE PLANTS WORLDWIDE	Angola	Hungary	Russia
■ СЫЛКА ЗАВОДОВ ПО ВСЕМУ МИРУ	Armenia	Iraq	Serbia
□ ZAKŁADY NA CAŁYM ŚWIECIE	Austria	Kazakhstan	Slovakia
	Azerbaijan	Kirgizia	Sweden
	Belarus	North Korea	Syria
	Belgium	Lithuania	Tajikistan
	Bulgaria	Latvia	Turkey
	Czech Republic	Luxembourg	Turkmenistan
	China	Madagascar	United Kingdom
	Ethiopia	Moldova	Ukraine
	Estonia	Montenegro	Uzbekistan
	France	Netherlands	Vietnam
	Georgia	Poland	

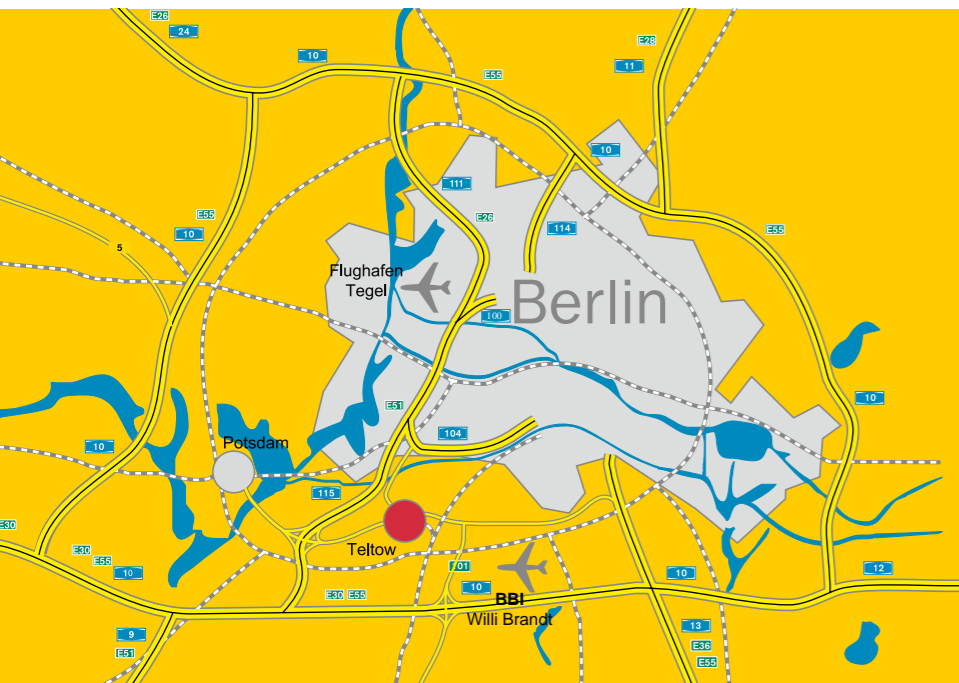


TEL TOMAT Asphaltmischanlagen in Deutschland

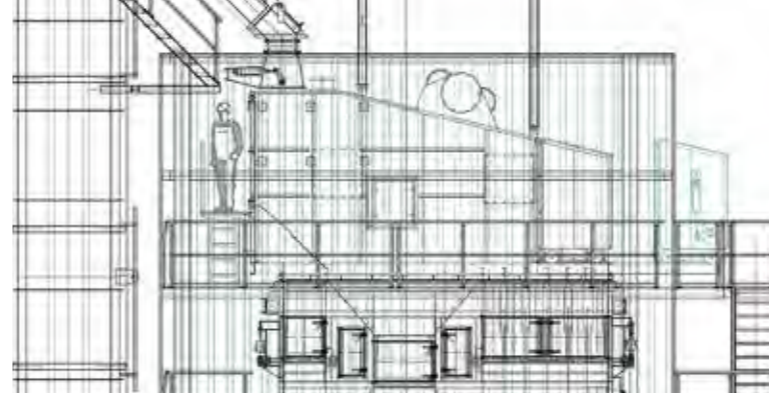
■ ASPHALT MIXING PLANTS IN GERMANY
■ АСФАЛЬТОСМЕСИТЕЛЬНЫЕ УСТАНОВКИ TEL TOMAT В ГЕРМАНИИ
□ WYTWÓRNIŁE MAS BITUMICZNYCH W NIEMCZECH

Altenberg	Halle/Saale	Pasewalk
Amberg	Hannover	Rattenberg
Bamberg	Heiligenstadt	Scharnhorst
Berlin	Kalkar	Spandau
Bernterode	Münnerstadt	Spremlingen
Emden	Negenborn	Teltow
Frankfurt/Oder	Neubamberg	Torgau
Genderkingen	Niedercunnersdorf	Wahlstedt
Gotha	Nonnenberg	Westhafen
Grimmen	Nürnberg	Zeven
Groß Bültten	Oberhausen	
Gummersbach	Offenburg	
Hanau	Paderborn	





- **HERVORRAGENDE INFRASTRUKTUR**
 - NÄHE ZUR AUTOBAHN
 - NÄHE ZU BERLINS FLUGHÄFEN
 - EINBINDUNG INS SCHIENENNETZ DER DEUTSCHEN BAHN
- **EXCELLENT INFRASTRUCTURE**
 - PROXIMITY TO THE HIGHWAY
 - NEAR TO THE BERLIN AIRPORTS
 - INTEGRATION INTO THE RAIL NETWORK OF THE DEUTSCHE BAHN
- **РАЗВИТАЯ ИНФРАСТРУКТУРА**
 - УДОБНЫЙ ВЫЕЗД НА АВТОБАН
 - РЯДОМ АЭРОПОРТ БЕРЛИНА
 - СОБСТВЕННАЯ ЖЕЛЕЗНОДОРОЖНАЯ ВЕТКА К ЖЕЛЕЗНОЙ ДОРОГЕ DEUTSCHE BAHN
- **DOSKONAŁA INFRASTRUKTURA**
 - ODLEGŁOŚĆ DO AUTOSTRADY
 - LOTNISKA W POBLIŻY BERLIN
 - INTEGRACJA SIĘCI KOLEJOWEJ DEUTSCHE BAHN



QUALITÄT - MADE IN GERMANY

- **QUALITY - MADE IN GERMANY** ■ **МЕЖДУНАРОДНЫЕ ПРОЕКТЫ**
- **JAKOŚĆ - WYPRODUKOWANO W NIEMCZECH**

- **STANDORT MIT BESTER INFRASTRUKTUR**
- ZERTIFIZIERTE QUALITÄT AUS DEUTSCHLAND**
- **LOCATION WITH BEST INFRASTRUCTURE**
- CERTIFIED QUALITY FROM GERMANY**
- **МЕСТОРАСПОЛОЖЕНИЕ С РАЗВИТОЙ ИНФРАСТРУКТУРОЙ**
- СЕРТИФИЦИРОВАННОЕ КАЧЕСТВО ИЗ ГЕРМАНИИ**
- **LOKALIZACJA Z NAJLEPSZA INFRASTRUKTURA**
- CERTYFIKAT JAKOŚCI Z NIEMIEC**

■ TELTOMAT leistet seit vielen Jahren Qualitätsarbeit zum Vorteil unserer Kunden. Ausdruck des Erfolges ist die Lieferung, Montage und Inbetriebnahme von 2400 Asphaltmischwerken in 40 Ländern. Ein Beweis für eine qualitätsgerechte Produktion sind die Erteilung von Zertifikaten wie die Herstellerqualifikationen zum Schweißen von Stahlbauten Klasse E, das Zertifikat nach ISO 9001 und das Konformitätszeugnis GOST-R. Die sehr gute Anbindung an verschiedenen Verkehrswegen macht diesen Standort für Kunden und auch für Lieferanten attraktiv. Etwa 20 Minuten sind es zum Berliner Flughafen und zur Autobahn A 10. Auch in Zukunft gilt unsere Tradition: Technisch immer einen Schritt voraus sein.

■ TELTOMAT does quality work since many years for the benefit of our customers. Expression of success is the supply, installation and commissioning of 2400 asphalt mixing plants in 40 countries. A proof of a quality production are the grant of certificates as the Manufacturer qualifications for welding of steel constructions class E, the ISO 9001 certificate and the certificate of conformity GOST-R. The very good connection to various transportation routes makes this site for customers and also for suppliers attractive. About 20 minutes there are to the Berlin airport and to the highway A 10. Even in the future is our tradition: Technically always be one step ahead.

■ TELTOMAT в течение многих лет поставяет продукцию высокого качества на благо своих клиентов. Показателем успеха Тельтомата являются поставка, монтаж и ввод в действие 2400 асфальтомесительных установок в 34-х странах мира. Высокое качество продукции доказывают такие сертификаты, как Сертификат ISO 9001, Сертификат Соответствия ГОСТ-Р, Разрешение Федеральной службы по экологическому, технологическому и атомному надзору на применение технических устройств на опасных производственных объектах. Удобные подъездные пути для всех видов транспорта являются так же позитивным фактором и для покупателей Тельтомата, и для поставщиков. В 20 минутах езды находится аэропорт Берлина, а так же прямой съезд на автобан А10. И на будущее мы сохраним нашу традицию: наша техника всегда на шаг впереди.

□ Osiągnięciem firmy TELTOMAT jest od wielu lat wysoka jakość pracy z korzyścią dla naszych klientów. Wyrażeniem tego jest dostarczenie, montaż i uruchomienie 2400 wytwórni mas bitumicznych w 34 krajach. Dowodem nastawienia na jakość produkcji jest przyznanie certyfikatów takich jak klasa E kwalifikacji produkcyjnych w spawaniu konstrukcji stalowych, certyfikat ISO 9001 i certyfikat zgodności GOST-R. Bliskość różnych szlaków komunikacyjnych powoduje, iż to miejsce jest atrakcyjne dla naszych klientów i dostawców. Z lotniska w Berlinie potrzebujemy około 20 minut, a autostrada A 10 jest bezpośrednim dojazdem do naszej firmy. Także w przyszłości będzie obowiązywać nasza tradycja: technicznie zawsze o jeden krok do przodu.

Certificate

Standard **ISO 9001:2008**

Certificate Registr. No. 01 100 025002

TÜV Rheinland Cert GmbH certifies:

Certificate Holder:



Günter Papenburg AG
Betriebsstell teltomat Asphaltanlagen
Ruhlsdorfer Straße 100
D - 14513 Teltow

Scope:

Development, production and sale of asphalt mixing plants, crushing plants, and steel construction and assembly units, as well as spare parts

An audit was performed, Report No. 025002. Proof has been furnished that the requirements according to ISO 9001:2008 are fulfilled.
The due date for all future audits is 06-01 (dd.mm).

Validity:

The certificate is valid from 2012-01-07 until 2015-01-06.
First certification 2003

2012-01-04



www.tuv.com

TÜVRheinland
Genau. Richtig.



